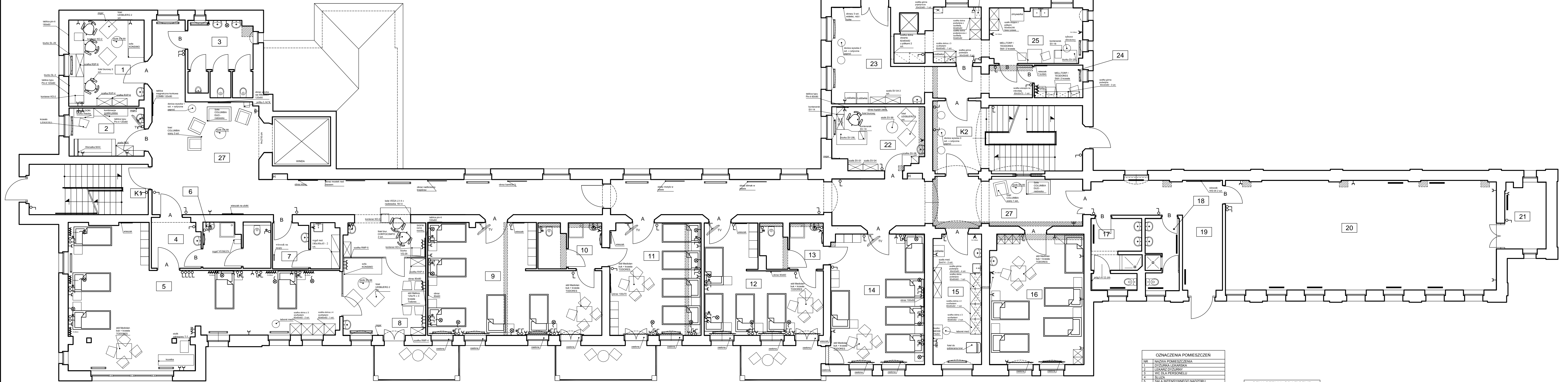


ARANŻACJA POMIESZCZEŃ BUDYNKU OŚRODKA REHABILITACJI KARDIOLOGICZNEJ W LUBUSKIM SZPITALU SPECJALISTYCZNYM PULMOLOGICZNO-KARDIOLOGICZNYM SPZOZ W TORZYMIU



OZNACZENIA POMIESZCZEŃ	
NR	NAZWA POMIESZCZENIA
1	RECEPCJA
2	BIURO
3	BIURO
4	BIURO
5	BIURO
6	BIURO
7	BIURO
8	BIURO
9	BIURO
10	BIURO
11	BIURO
12	BIURO
13	BIURO
14	BIURO
15	BIURO
16	BIURO
17	BIURO
18	BIURO
19	BIURO
20	BIURO
21	BIURO
22	BIURO
23	BIURO
24	BIURO
25	BIURO
26	BIURO
27	BIURO

OZNACZENIA GRAFICZNE	
[Symbol]	Gniazdo pojedyncze
[Symbol]	Gniazdo hermetyczne
[Symbol]	Gniazdo podwójne
[Symbol]	Oprawa oświetlenia typu kinkiet
[Symbol]	Gniazdo tv
[Symbol]	Gniazdo sieciowe
[Symbol]	Łącznik uniwersalny
[Symbol]	Łącznik instalacji przycewowej

OZNACZENIA POMIESZCZEŃ	
NR	NAZWA POMIESZCZENIA
21	KUCHNIA
22	KUCHNIA
23	KUCHNIA
24	KUCHNIA
25	KUCHNIA
26	KUCHNIA
27	KUCHNIA

TYP OZNACZENIA POMIESZCZEŃ	
A	TABLICZKA PRZEPRZEWOWA FORMAT A4
B	TABLICZKA PRZEPRZEWOWA FORMAT A3
C	RAMKA OŚW. PION. A4

PARTER

AnGo Art
Anna Gólik
ul. Łęczyca - Inżynierska 8
66-016 Zielona Góra

INWESTOR: Lubuski Szpital Specjalistyczny Pulmologiczno-Kardiologiczny Samodzielny Publiczny Zakład Opieki Zdrowotnej w Torzymiu
Ul. Wojska Polskiego nr 52, 66-235 Torzym

TEMAT: Etap II - projekt aranżacji wnętrza budynku Oddziału Rehabilitacji Kardiologicznej na rzecz Lubuskiego Szpitala Specjalistycznego Pulmologiczno-Kardiologicznego Samodzielny Publiczny Zakład Opieki Zdrowotnej w Torzymiu
ARANŻACJA PARTER

PROJEKTANT: Anna Gólik
BRANŻA: ARCHITEKTURA
DATA: czerwiec 2019
SKALA: 1:100
NR RYSUNKU: 16